



# HƯỚNG DẪN

KỸ THUẬT

AFFINAGE  
P R O F E S S I O N A L

KIẾN THỨC | ĐỔI MỚI | SÁNG TẠO

[WWW.AFFINAGE.VN](http://WWW.AFFINAGE.VN)

DAT2™ - Các tính năng & Lợi ích	3
Cấu trúc tóc , Kết cấu tóc , Độ xoắn	4
Phân loại màu	5
Bánh xe Màu	6
Hệ thống đánh số, Ngôi sao Màu, Sắc tố màu cơ bản	7
Màu Infiniti Satin Tone on Tone	10
Màu thời trang Infiniti Permanent	12
Phủ Bạc	13
Áp dụng	14
Màu Infiniti Infrared	15
Màu Mix Intensives và 2 màu Infrared	16
Màu Nâng tông High Lift Arctic Blondes (12 series)	17
Áp dụng	18
Bột Tẩy Lite Blonde & Lite Blonde+	19
Kem Tẩy trên da đầu Arctic Blending On Scalp Creme	20
Gợi ý & mẹo khi nâng sáng & câu hỏi thường gặp	21
Khử màu , Bù màu	22
Hiệu chỉnh màu sắc	23
Màu không sử dụng Colour Blast	25
Màu Extra Violet Purple .221 & Gothic .117 Series	26
Uốn Affinage Professional Permanent	27
Hỗ trợ trực tuyến	31

## ĐỘ NHẠY CẢM CỦA DA

**CHÚ Ý - KIỂM TRA ĐỘ NHẠY CẢM CỦA DA PHẢI ĐƯỢC HOÀN THÀNH 48 GIỜ TRƯỚC KHI NHUỘM / DỊCH VỤ HÓA CHẤT**

- 1 . Mix 2g màu nhuộm với Oxy cùng nhóm với màu nhuộm
- 2 . Thoa màu lên vùng da khô ở bên trong khuỷu tay hoặc sau tai
- 3 . Chờ 45 phút
- 4 . Rửa sạch và lau khô
- 5 . Xem xét da trong 48 giờ và lưu ý bất kỳ phản ứng nào trong thời gian này
- 6 . Nếu có bất kỳ phản ứng bất lợi nào xảy ra trong thời gian này, chúng tôi khuyên khách hàng nên tìm kiếm lời khuyên y tế ngay lập tức

## KIỂM TRA TÓC

KIỂM TRA TÓC có thể được thực hiện trước bất kỳ dịch vụ hóa chất nào

- 1 . Lấy một phần tóc nhỏ ở phía sau đầu
- 2 . Trộn và áp dụng màu / chất làm sáng đã chọn + Oxy
- 3 . Xử lý theo yêu cầu (theo sản phẩm)
- 4 . Xả sạch, lau khô và xem lại tóc



**DAT**   
Diamond Activation Technology™

## CÔNG NGHỆ KÍCH HOẠT KIM CƯƠNG NÂNG & GỬI MÀU ĐƠN GIẢN

DIAMOND BLEND™  
CHẮC KHỎE, BẢO VỆ, SÁNG BÓNG

- Bộ lọc UV cung cấp khả năng bảo vệ liên tục khỏi sự phai màu
- Trà xanh cung cấp khả năng chống oxy hóa
- Axit Silk Amino và Hydrolysed Silk hydrate giúp chắc khỏe và chữa trị
- Protein từ gạo và sữa thay thế protein bị mất cho điều trị tóc
- Protein Cashmere thay thế Protein Keratin để tăng cường bền màu cho tóc nhuộm
- Chiết xuất Ngọc trai giúp bóng mượt mềm mại

## CÔNG NGHỆ HOẠT ĐỘNG NÂNG VÀ TIỀN GỬI MÀU ĐƠN GIẢN ĐỘC ĐÁO



- Hạt màu chất lượng cao cung cấp nhiều lượng màu gửi vào lõi tóc
- Sáp ong (tổng hợp) ngậm nước và làm mềm
- Lanolin và chiết xuất thực vật nuôi dưỡng sự mềm mại phục hồi tóc

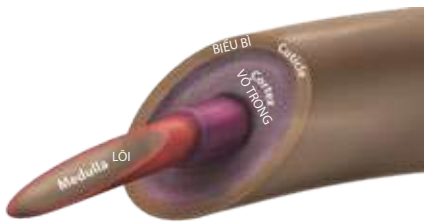


## DIAMOND BLEND

- Bộ lọc UV cung cấp khả năng bảo vệ liên tục khỏi sự phai màu
- Trà xanh cung cấp khả năng chống oxy hóa
- Axit Silk Amino và Hydrolysed Silk hydrate giúp chắc khỏe và chữa trị
- Protein từ gạo và sữa thay thế protein bị mất cho điều trị tóc
- Protein Cashmere thay thế Protein Keratin để tăng cường bền màu co tóc nhuộm
- Chiết xuất Ngọc trai giúp bóng mượt mềm mại và kết quả rực rỡ

## CÔNG NGHỆ HOẠT ĐỘNG

- Nâng và giữ màu đồng thời duy nhất
- Sáp ong (tổng hợp) ngậm nước và làm mềm
- Lanolin và chiết xuất thực vật nuôi dưỡng sự mềm mại phục hồi tóc
- Keratin Protein (Infiniti Satin bật tone) tăng cường săn chắc và điều trị tóc



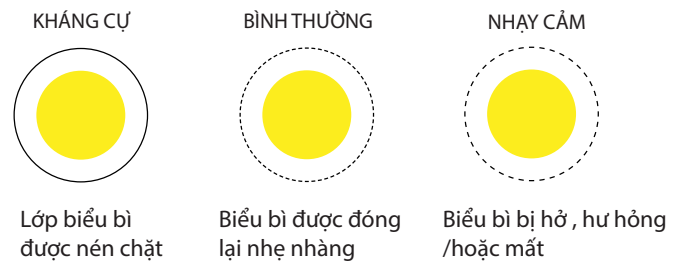
BIỂU BÌ	Lớp ngoài
VỎ TRONG	Lớp bên trong 60% cấu trúc tóc nơi xảy ra hầu hết các thay đổi hóa học
LÕI	Không hiện diện thường xuyên

## CẤU TRÚC TÓC

- Tóc phía trên da đầu bao gồm gần như hoàn toàn Keratin
- Biểu bì của tóc khô bao gồm khoảng 10 lớp biểu bì
- Tình trạng của lớp biểu bì là cần thiết cho mái tóc khỏe mạnh
- Lớp vỏ bên trong được hình thành từ các sợi làm từ các nguyên tố tự nhiên như carbon, oxy, lưu huỳnh, hydro và nitơ
- Cấu trúc tóc xoắn sẽ khiến vỏ trong lộ ra và dễ bị hư hại và mất nước
- Lõi tóc không phải lúc nào cũng có

## KẾT CẤU TÓC

- Kiểm tra kết cấu tóc là một phần quan trọng của các nhà tư vấn tóc chuyên nghiệp
- Sự khác biệt trong kết cấu tóc có thể gây ra kết quả màu sắc không mong đợi, nếu không được xem xét cẩn thận
- Tóc Mảnh thường thiếu thể tích, có thể dễ tẩy tóc hơn và đạt được độ che phủ bạc, kết quả màu có thể tối hơn
- Tóc Vừa có độ đàn hồi tốt, tẩy tóc dễ dàng và kết quả là độ che phủ bạc tốt, kết quả màu thường đúng với màu mong muốn
- Tóc Thô (khôe) có độ đàn hồi giảm và rất chắc khỏe nhưng sẽ là thử thách để che phủ bạc và tẩy tóc từ tông tối, kết quả màu sắc có thể nhạt hơn



## ĐỘ XỐP

Độ xoắn là khả năng hấp thụ và giữ ẩm của tóc, không có gì lạ khi một mái tóc có độ xoắn khác nhau trong từng giai đoạn. Tóc có độ xoắn cao hoặc nhạy cảm giải phóng màu sắc và độ ẩm nhanh hơn.

Tóc Kháng cự sẽ khó ăn màu và thường xuyên yêu cầu thời gian xử lý lâu hơn. Độ xoắn là do các yếu tố cơ học, môi trường và hóa học.

# PHÂN LOẠI MÀU SẮC

## COLOUR FAMILIES



### MÀU TẠM THỜI

- . Phân tử màu không oxy hóa lớn
- . Khoảng 1 - 2 lần gội ngoại trừ tóc sáng và xõp
- . Không trộn với Oxy
- . Nằm giữa lớp biểu bì và lớp vò tóc

Ví dụ sản phẩm Blonde Toning Shampoo hoặc Blonde toning Treatment



### MÀU BÁN VĨNH VIỄN

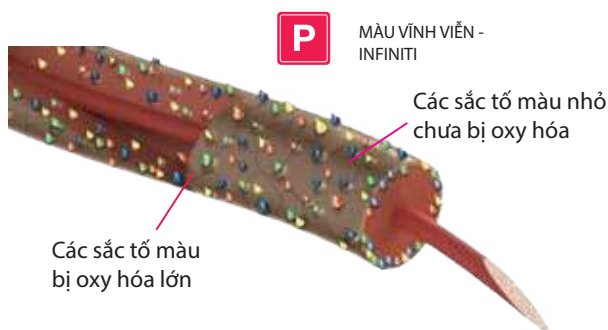
- . Giữ màu từ 6 đến 10 lần gội
  - . Không pha với Kem trợ nhuộm
  - . Các phân tử màu không bị Oxy hóa bám vào lớp biểu bì
- Ví dụ sản phẩm Colour Blast

**S** MÀU DEMI PERMANENT - INFINITI SATIN TONE ON TONE



### MÀU BÁN VĨNH VIỄN

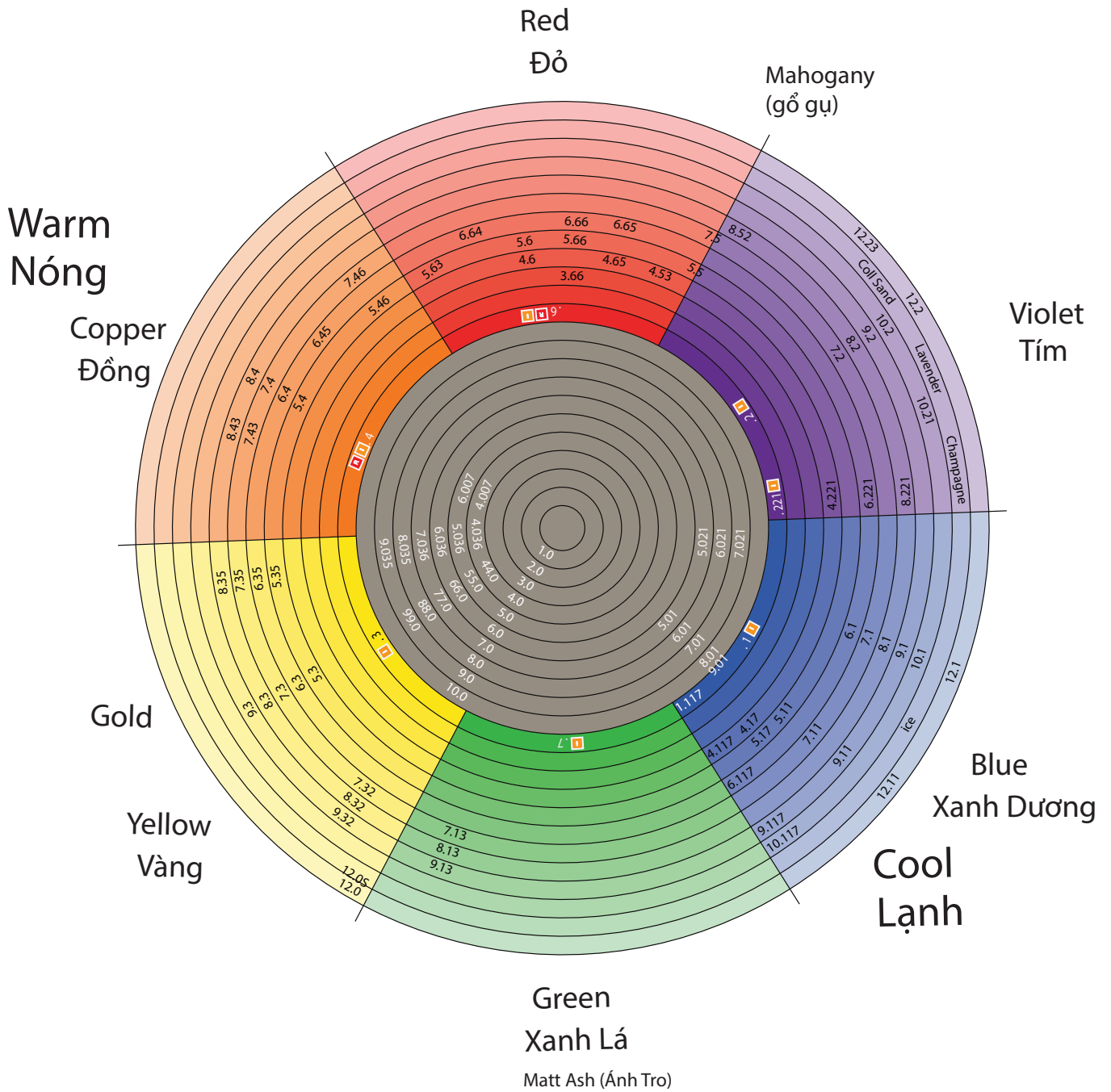
- . Kết hợp các phân tử màu không oxy hóa và phân tử màu bị oxy hóa
  - . Pha trộn với kem trợ nhuộm để Oxy hóa màu nhuộm
  - Kéo dài đến 25 gội - tùy thuộc vào độ xõp và kết cấu
  - Màu sắc nhẹ nhàng
  - Độ che phủ bạc lên đến 100%
  - Giữ màu dưới lớp biểu bì
- Ví dụ sản phẩm nhuộm Satin



### MÀU VĨNH VIỄN

- Có thể làm sáng hoặc tối tóc tự nhiên
- Pha với kem trợ nhuộm để oxy hóa các phân tử màu
- Che phủ đến 100% tóc bạc
- Giữ màu trong vỏ trong tóc

# BÁNH XE MÀU



.1 = Blue (Xanh dương)

.2 = Pearl Violet (Tím ngọc trai)

.3 = Gold (Vàng)

.4 = Copper (Đồng)

.5 = Mahogany (Gỗ gụ)

.6 = Red (Đỏ)

.7 = Matt Ash (Ánh Tro)

.8 = Blue Violet

i = Infiniti Intensives  
(Màu Mix)

R = Infiniti Infrared  
(Màu Đỏ, Đồng, Đỏ Đồng  
nhuộm trực tiếp không tẩy)



# HỆ THỐNG ĐÁNH SỐ



7 = ĐỘ SÂU MÀU    0 = TONE CHÍNH    3 = TONE THỨ 2    6 = TONE BỔ SUNG

## BIỂU ĐỒ & HỆ THỐNG ĐÁNH SỐ

Hệ thống đánh số Infiniti tuân theo Mã màu quốc tế (I.C.C.) để dễ dàng nhận biết. Số đầu tiên thể hiện độ sâu của màu - độ sáng hay tối của màu. Số đầu tiên sau dấu thập phân đại diện cho Tone chính, sau đó được hỗ trợ bởi Tone thứ 2 (số thứ hai sau dấu chấm) và Tone bổ sung (số thứ ba sau dấu chấm).

TONE	.0	.1	.2	.3	.4	.5	.6	.7	.8
	NATURAL Tự nhiên	ASH Tro	PEARL VIOLET Tím	GOLD Vàng	COPPER Đồng	MAHOGANY Gỗ gụ	RED Đỏ	MATT ASH Xám tro	BLUE VIOLET Xanh tím

### TƯ VẤN

Hướng dẫn từng bước để lựa chọn màu sắc, ứng dụng và thời gian của màu Infiniti

HIỆN TẠI . MỤC TIÊU . PHƯƠNG PHÁP

### HƯỚNG DẪN LÀM MÀU 3 BƯỚC

#### 1. KHÁCH CỦA TÔI CÓ GÌ

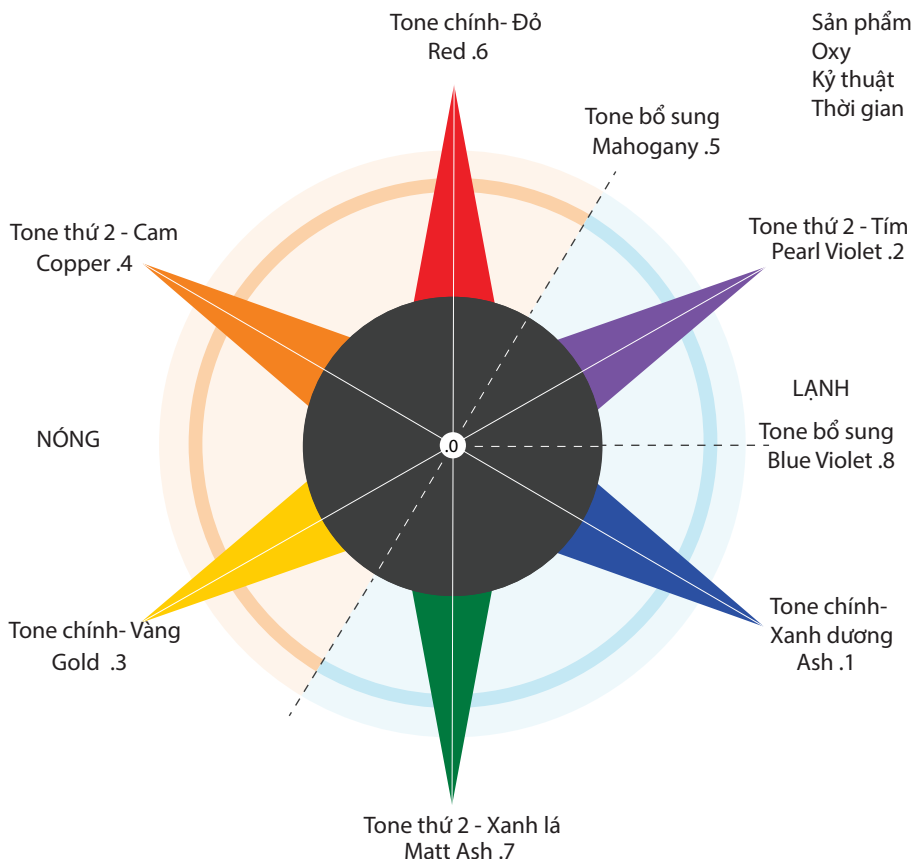
Độ sâu tự nhiên (chân tóc)  
Độ sâu hiện tại (Giữa và Ngọn tóc)  
% tóc Bạc  
Chất lượng tóc

#### 2. KHÁCH CỦA TÔI MUỐN GÌ

Giữ nguyên độ sâu (Tổng màu)  
Muốn Sáng hơn hoặc tối hơn  
Tone màu (Tự nhiên, Mát hơn hoặc Ấm hơn)

#### 3. TÔI DÙNG GÌ

Sản phẩm  
Oxy  
Kỹ thuật  
Thời gian



## NGÔI SAO MÀU

NGÔI SAO MÀU SẮC  
CHO PHÉP CHÚNG TA  
XÁC ĐỊNH GIÁ TRỊ  
TONAL CỦA MỖI MÀU  
TRÊN BẢN MÀU  
AFFINAGE PROFESSIONAL.

# SẮC TỐ CƠ BẢN

SẮC TỐ MÀU CƠ BẢN  
CHO PHÉP CHÚNG TA XÁC  
ĐỊNH NỒNG ĐỘ CỦA  
MELANIN TỰ NHIÊN HIỆN  
DIỆN TẠI MỖI TÔNG MÀU  
VÀ VÌ VẬY ĐẢ TẠO LẬP MỘT  
MÀU TƯƠNG PHẢN BẰNG  
CÁCH SỬ DỤNG BẢNG MÀU

TONE MÀU TỰ NHIÊN	SẮC TỐ CƠ BẢN
10.0 Extra Light Blonde Vàng cực sáng	Palest Yellow Vàng cực nhạt
9.0 Very Light Blonde Vàng hơi sáng	Pale Yellow Vàng nhạt
8.0 Light Blonde Vàng sáng	Yellow Vàng
7.0 Medium Blonde Vàng trung	Orange / Yellow Cam / Vàng
6.0 Dark Blonde Vàng sậm	Orange Cam
5.0 Light Brown Nâu nhẹ	Orange / Red Cam / Đỏ
4.0 Medium Brown Nâu trung bình	Red / Orange Đỏ / Cam
3.0 Dark Brown Nâu sậm	Red Đỏ
2.0 Very Dark Brown Nâu rất sậm	Red Đỏ
1.0 Black Đen	Red Đỏ





## INFINITI PERMANENT HAIR COLOUR

DAT2™ công nghệ

- Nâng và Giữ màu đồng thời
- Chắc khỏe + Bóng mượt

Sắc tố màu chất lượng cao

- Tăng độ giữ màu
- Phân phối đồng đều tông màu

100% Phủ bạc

Thời gian xử lý ngắn hơn

- 15 phút với nhiệt độ nhẹ

Tích hợp bộ lọc UV

- Bảo vệ màu sắc không bị phai

Amoniac thấp

Mức độ pH thấp

- Nhẹ nhàng trên tóc

Độ nhất quán của Creme / Gel

- Dễ áp dụng

Dòng sản phẩm cao cấp Arctic Blondes 12 Series

Thỏa mái sáng tạo với màu Mix Infiniti Intensives

sắc tố màu chất lượng

Hương thơm dễ chịu

Hệ thống đánh số ICC

## INFINITI SATIN

Không Amoniac

Công thức nhẹ nhàng

Chứa Keratin

- Để cho tóc khỏe mạnh

Lên đến 100% độ phủ bạc

Độ nhất quán của Creme / Gel

- Dễ áp dụng

Hương thơm dễ chịu

Sự lựa chọn lý tưởng để cân bằng màu sắc

Hệ thống đánh số ICC

## GIẢI THÍCH KÝ HIỆU MÀU AFFINAGE INFINITI



Permanent

Màu thời trang  
vĩnh viễn



Intensives

Màu Mix



Toner

Màu khử vàng  
Bù màu



Satin Tone on Tone

Màu Phủ bóng



Infrared

Màu đỏ trực tiếp



Arctic Blonde

Màu Nâng tông

# INFINITI SATIN

TONE ON TONE

MÀU KHÔNG AMMONIA

## MÀU BÁN VĨNH VIỄN KHÔNG AMMONIA CHỨA

- . DAT2™ cho bóng mượt và Hydrat hóa
- . Keratin tăng cường độ bền cho tóc
- . Vitamins và khoáng chất để tăng độ ăn sâu màu

## PHA TRỘN & TIẾN HÀNH

TÓC BÌNH THƯỜNG	20 phút
TÓC THÔ KHỎE / PHỦ BẠC	Lên đến 30 phút
TÓC XỐP / HƯ TỔN - sau khi xử lý hóa chất hoặc cân bằng màu	Lên đến 15 phút
KHỬ VÀNG , BÙ MÀU	Quan sát lên đến 20 phút

VIỆC SỬ DỤNG NHIỆT KHÔNG ĐƯỢC KHUYẾN CÁO

TỈ LỆ PHA TRỘN 1 : 2  
1 Màu : 2 Oxy



30g kem nhuộm Satin  
+ 60g Oxy Satin 2.8%  
hoặc Oxy 1.5%

Oxy 1.5% cho tối đa độ gửi màu ( ăn màu)

## PHỦ BẠC

MÀU THỜI TRANG	Lên đến 70%
MÀU TỰ NHIÊN	Lên đến 100% Bạc

Thêm 25% màu tự nhiên để đạt được 100% phủ bạc

# ÁP DỤNG

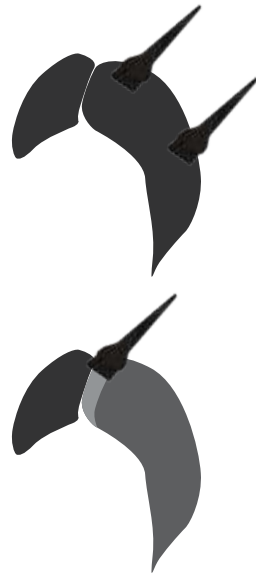
Tóc chưa làm hóa chất

1. Gội và lau khô từ chân đến ngọn
2. Tiến hành toàn bộ quy trình

Tóc đã ra chân (dặm chân)

1. Chỉ làm phần chân tóc
2. Tiến hành toàn bộ quy trình

Chú ý : Để cân bằng màu sắc , xịt từ thân tóc đến ngọn bằng THERMAL PROTECTANT massage nhẹ từ 5 đến 10 phút



## KHỬ VÀNG ,BÙ MÀU

Infiniti Satin chứa DAT2™ và các chất lượng giống như điều trị làm cho nó trở thành một sản phẩm lý tưởng lựa chọn để Khử Vàng trước khi sử dụng ở Tông 8, 9 và 10.

LỰA CHỌN ĐỂ KHỬ VÀNG ,BÙ MÀU VỚI INFINITI SATIN:

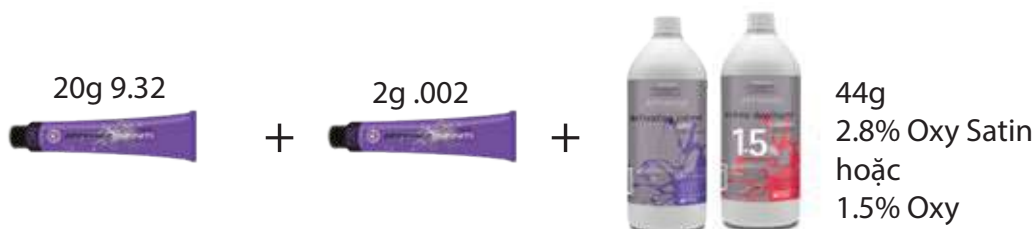
8.32, 8.12, 9.046, 9.32, 9.21, 9.1, 10.042, 10.01, 10.2, 10.21

### SATIN TONE ON TONE .000 CLEAR

% CỦA .000 CLEAR	TỈ LỆ MIX	KẾT QUẢ	
25%	3 Phần màu + 1 Phần .000 Clear	nâng sáng 1 level	. Không chứa sắc tố màu
50%	2 Phần màu + 2 Phần .000 Clear	nâng sáng 2 level	. Có thể sử dụng để phủ bóng
75%	1 Phần màu + 3 Phần .000 Clear	Tông Pastel	. Pha với màu Satin để nâng sáng lên đến 2 tông

.002 SILVER

Màu này có thể được thêm vào màu Infiniti Satin để trung hòa hoặc nâng cao tông màu.



# INFINITI PERMANENT

## CÁCH MIX & THỰC HIỆN

MÀU AFFINAGE	<b>P</b> MÀU THỜI TRANG 1 - 10 SERIES	<b>P</b> MÀU THỜI TRANG 1 - 10 SERIES
PHA MÀU & OXY	1 + 1.5	1 + 1.5
LOẠI TÓC	Tóc Bình thường	Tóc Xếp ,Hư tổn
KHÔNG NHIỆT	30 Phút	Lên đến 20 Phút
NHIỆT NHẹ	15 - 20 Phút	Lên đến 10 Phút

MÀU AFFINAGE	<b>T</b> BLONDE TONING SERIES DÒNG KHỬ , BÙ MÀU
PHA MÀU & OXY	Theo tiêu chuẩn: 1 + 2(1.5%)
LOẠI TÓC	Tất cả
KHÔNG NHIỆT	Quan sát lên đến 20 Phút
NHIỆT NHẹ	Không khuyến khích

MÀU AFFINAGE	<b>B</b> DÒNG NÂNG TÔNG 12 SERIES ARCTIC BLONDES	<b>B</b> 12 SERIES ARCTIC BLONDES NÂNG SÁNG 4-5 TÔNG
PHA MÀU & OXY	1 + 2	1 + 3
LOẠI TÓC	Tóc Bình thường	Tóc Bình thường
KHÔNG NHIỆT	35 - 55 Phút	35 - 55 Phút
NHIỆT NHẹ	20 - 30 Phút	20 - 30 Phút

## LỰA CHỌN OXY

OXY AFFINAGE	KHUYẾN NGHỊ SỬ DỤNG
1.5% - 5 VOLUME	Không nâng Tone Cân bằng màu trên tóc xếp Làm tối Bù màu , khử màu
3% - 10 VOLUME	Không nâng Tone Làm tối ( Giảm tông) Tối ưu độ phủ bạc Bù màu , khử màu
6% - 20 VOLUME	Nâng tông được 1 đến 2 level Tăng cường độ âm Phủ bạc / Thời trang / Tóc thô(khỏe)
9% - 30 VOLUME	Nâng tông được 2 đến 3 level Sử dụng với màu nâng tông sẽ tăng lên đến 3-4 level
12% - 40 VOLUME	Nâng tông được 3 đến 4 level Sử dụng với màu nâng tông sẽ tăng lên đến 4-5 level

• SỬ DỤNG CÂN ĐỂ ĐẠT ĐƯỢC KẾT QUẢ CHÍNH XÁC NHẤT

# PHỦ BẠC

Màu Infiniti Permanent được pha chế để che phủ tới 70% tóc bạc (không yêu cầu nền).

MÀU AFFINAGE	PHỦ BẠC
Màu thời trang . Tông 1 - 10	100% phủ bạc đa màu sắc
Màu tự nhiên . Tông 1 - 10	100% phủ bạc trộn lẫn
Màu tự nhiên đậm . Tông 4 - 9	100% phủ bạc khóa màu
Infiniti Intensives (mix)	Không khuyến khích Kết quả lung linh
Infiniti Infrared (đỏ trực tiếp)	Không khuyến khích Kết quả lung linh
Infiniti Toner (khử , bù màu)	Không khuyến khích Kết quả Pastel

% BẠC	Lựa chọn màu
0% - 70%	Chọn và sử dụng màu mục tiêu
70% - 100%	3 phần màu mục tiêu và 1 phần màu tự nhiên/siêu tự nhiên/Tro tự nhiên(Natural Ash)

## 4 CÁCH PHỦ BẠC TỰ NHIÊN

1. Extra Naturals ( tự nhiên đậm)
2. Naturals ( tự nhiên)
3. Naturals Ash (tự nhiên ánh tro)
4. Ash Blue Violet (xanh tím tro)

Màu Tự nhiên đậm Extra Naturals Series ( 44.0 - 99.0)

Tự nhiên đậm chứa gấp đôi sắc tố - lý tưởng cho tóc thô(khỏe)

Tự nhiên đậm cho phủ bạc 100% tạo kết quả độ sâu (tông)tự nhiên

MàuTự nhiên Naturals (1.0 - 10.0) Series

Màu tự nhiên (.0 Series) cung cấp độ che phủ bạc100%

Màu tự nhiên ánh tro(Ash) (5.01 - 9.01)

Để có kết quả lạnh hơn. Tự nhiên ánh tro sẽ cung cấp độ che phủ bạc 100% HOẶC để nâng cao tông màu lạnh hơn, hãy thêm .1 Ash hoặc .2 Pearl Violet vào hỗn hợp màu này

Màu Xanh tím Tro Ash Blue Violet (6.18 - 10.18)

Để có kết quả lạnh , hãy thêm 25% - 75% màu tự nhiên 1.0 - 10.0, tự nhiên đậm 44.0 - 99.0 hoặc (5.01 - 9.01) cho phủ bạc tông lạnh . Đối với phủ bạc khóa màu 100% thêm màu tự nhiên đậm 44.0 - 99.0

## TĂNG ĐỘ PHỦ BẠC TÓC THÔ (KHỎE)

- Option 1 Kéo dài thời gian xử lý thêm 5 - 10 phút mà không nhiệt
- Option 2 Mix kháng cự 1 + 1, giảm Oxy
- Option 3 Tái tạo Sắc tố 1 + 1 với màu nhuộm sáng hơn 1 tông màu mục tiêu và nước

## CHÚ Ý:

Khi nhuộm tóc bạc có % cao với tông lạnh ví dụ .1, .2, .11, .21, 18 & .221, v.v., hãy đảm bảo thêm 25% - 50% màu tự nhiên hoặc tự nhiên đậm để tránh quá tông và đảm bảo độ che phủ.

# ÁP DỤNG



## TÓC CHƯA LÀM HÓA CHẤT GIỮ TÔNG HOẶC NÂNG 1 TÔNG

- . Nhuộm từ thân đến ngọn tóc , bắt đầu từ phần tối nhất cách chân tóc 2 cm
- . Tiến hành trong nửa thời gian
- . Nhuộm màu sáng hơn vào phần chân tóc tiến hành cho đến hết thời gian



## TÓC CHƯA LÀM HÓA CHẤT NÂNG 2 TÔNG TRỞ LÊN

- . Nhuộm từ thân đến ngọn tóc , bắt đầu từ phần tối nhất cách chân tóc 2 cm
- . Tiến hành trong nửa thời gian
- . Nhuộm màu sáng hơn với oxy thấp vào phần chân tóc tiến hành cho đến hết thời gian



## LÀM TỐI MÀU

- . Nhuộm từ chân tóc đến ngọn
- . Tiến hành đến hết thời gian



## TÓC ĐẢ RA CHÂN(DẬM CHÂN)

- . Chỉ làm phần chân tóc
- . Tiến hành đến hết thời gian

## CÂN BẰNG MÀU

### MẤT ĐỘ BÓNG

- . Xịt Thermal Protectant để cân bằng độ xốp của tóc từ thân đến ngọn
- . Nhuộm Satin .000 Clear với Oxy Satin 2.8% hoặc Oxy 1.5% tỉ lệ 1: 2
- . Tiến hành trong vòng 5 - 10 phút

### MẤT ÁNH SẮC MÀU

- . Sử dụng màu tái tạo với nửa thời gian tiến hành
- . Xịt Thermal Protectant để cân bằng độ xốp của tóc từ thân đến ngọn
- . Massage và dùng lược chải cho màu tái tạo
- . Tiến hành trong vòng 10 phút

### MẤT ÁNH SẮC VÀ TÔNG MÀU

- . Xịt Thermal Protectant để cân bằng độ xốp của tóc từ thân đến ngọn
- . Áp dụng màu Infiniti tương ứng
- . Quan sát tiến trình liên tục trong 20 phút

### LỜI KHUYÊN

- Sử dụng với AP Miracle Leave In Balm. cho tóc khô hoặc đã qua xử lý hóa chất. Chứa Kera-Diamonds độc đáo - bắt đầu phục hồi tóc chỉ trong một phút.

# INFINITI INFRARED MÀU ĐỎ TRỰC TIẾP

INFINITI INFRARED LÀ MỘT CUỘC SỐNG & BỘ SƯU TẬP GỬI MÀU CHO KẾT QUẢ THỜI TRANG TƯƠI SÁNG MÃNH LIỆT KHI ĐƯỢC SỬ DỤNG MỘT MÌNH HOẶC KẾT HỢP VỚI MÀU INFINITI.

LÝ TƯỞNG ĐỂ SỬ DỤNG: LEVEL 6 & TỐI HƠN (XEM LỜI KHUYÊN)



PHA TRỘN TỈ LỆ 1 : 1

## PHA TRỘN & THỜI GIAN TIẾN HÀNH

PHA TRỘN:

VÍ DỤ:



TIẾN HÀNH:



LEVEL NÂNG	OXY CHỌN
4 - 5	12%
3 - 4	9%
2 - 3	6%
1 - 2	3%

\* Lưu ý: Việc sử dụng 12% Infronti Developer thường sẽ dẫn đến một màu sáng hơn, hiệu ứng ánh sắc ít hơn.



## CÂN BẰNG MÀU

Cân bằng màu tóc xộp với Infrared:

Mix 1 phần Infrared + 1 phần nước ,xử lý trong 30 phút

## LỜI KHUYÊN

- Sắc tố cơ bản tốt nhất để tạo ra kết quả màu đỏ rực rỡ là ở độ sâu(tông) 5 (đỏ / cam), ngoại trừ .526 Magenta được sử dụng tốt nhất ở độ sâu(tông) 6 trở lên. Vui lòng cân nhắc khi chọn Oxy
- Để có kết quả sáng hơn và sáng hơn trên tóc Châu Á hoặc tóc sẫm màu, hãy Mix 25-50% 12.0s với màu Infrared
- Có thể được sử dụng trên tóc màu, mức độ sống động của kết quả cuối cùng sẽ phụ thuộc vào sự tích tụ của màu trong tóc.

# INFINITI INTENSIVES & 2 MÀU INFRARED

## MÀU MIX (TĂNG ÁNH SẮC MÀU)

.1 Ash .2 Pearl Violet .221 Extra Violet Purple  
.3 Gold .4 Copper .6 Red .7 Matt Ash

MÀU MIX INTENSIVES CÓ THỂ MIX VỚI MÀU INFINITI VÀ MÀU SATIN  
ĐỂ TẠO RA NHỮNG ÁNH SẮC MÀU SÁNG TẠO

- . 5 ánh sắc màu Mix
- . 2 màu .4 , .6 vừa Mix vừa lên màu trực tiếp
- \* Lưu ý: Tông màu càng sáng thì càng cần ít màu Mix










### VÍ DỤ:

Thêm 10% - 50% vào Infiniti Permanent hoặc  
Màu Infiniti Satin Tone mong muốn  
Mix 1 phần tổng số màu + 1,5 phần Oxy



### LỜI KHUYÊN

- Tạo thêm Tông / ánh sắc - không thêm Oxy  
Ví dụ: 30g 6.221 + 6g .221 + 45g Oxy 3%
- Tăng Tông trong khi nâng - thêm Oxy  
Ví dụ: 30g 6.221 + 6g .221 + 54g Oxy 3%

MÀU MIX INTENSIVES / INFRARED	SỬ DỤNG CHO MÀU INFINITI	SỬ DỤNG CHO MÀU SATIN
.1 Ash 	10 - 50%	10 - 50%
.2 Pearl Violet 	10 - 50%	10 - 50%
.221 Extra Violet Purple 	10 - 50%	10 - 50%
.3 Gold 	10 - 50%	10 - 50%
.4 Copper  	Lên đến 25% (tối đa)	Lên đến 25% (tối đa)
.6 Red  	Lên đến 25% (tối đa)	Lên đến 25% (tối đa)
.7 Matt Ash 	10 - 50%	10 - 50%





# INFINITI HIGHT LIFT ARCTIC BLONDES (12 SERIES)

MÀU NÂNG TÔNG

MÀU BLONDING VỚI NÂNG TÔNG  
ĐƯỢC THIẾT KẾ ĐỂ LÀM SÁNG VÀ TRUNG HÒA MÀU

SỬ DỤNG TRÊN TÔNG TỰ NHIÊN 6 ĐẾN 8

MIX:

20g (1 phần) ArcticBlonde



+



+40g (2 phần) Oxy 9%  
hoặc 12%  
= nâng lên đến 4 level  
(phụ thuộc vào loại tóc)

+

TIẾN HÀNH:



Có nhiệt  
hoặc 35 - 55 phút  
Không nhiệt

SỬ DỤNG TRÊN TÔNG TỰ NHIÊN 4 ĐẾN 5

MIX:

20g (1 phần) ArcticBlonde



+



+60g (3 phần) Oxy 12%  
= nâng lên đến 5 level  
(phụ thuộc vào loại tóc)

+

TIẾN HÀNH:



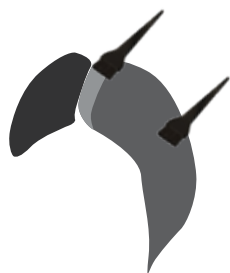
Có nhiệt  
hoặc 35 - 55 phút  
Không nhiệt

LEVEL TỰ NHIÊN	ARCTIC BLONDE	OXY + TỈ LỆ MIX	KẾT QUẢ
8	12.1, 12.12 or 12..2	9% - 12% - 1 + 2	Tông 10 tự nhiên Vàng lạnh (Cool Blonde)
7	12.1or 12.12	9% - 12% - 1 + 2	Tông 10 tự nhiên Vàng tự nhiên (Natural Blonde)
6	12.1or 12.11	9% - 12% - 1 + 2	Tông 9 -10 tự nhiên Vàng tự nhiên (Natural Blonde)
5	12.11	12% - 1 + 2 or 1 + 3	Tông 9 -10 tự nhiên Vàng ấm (Warm Blonde)
4	12.11	12% - 1 + 3	Tông 8 - 9 tự nhiên Vàng ấm (Warm Blonde)

LỜI KHUYÊN

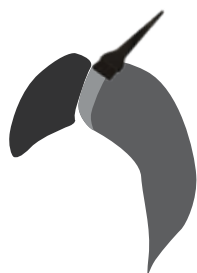
- . 12.0s : thêm 25% tăng thêm được 1 level  
50% tăng thêm được 2 level
- . Kết quả nâng tông sẽ có kết quả tóc vàng tự nhiên và vàng ấm
- . Khi chọn bảng màu luôn xem xét độ sâu tự nhiên , màu mắt ,màu da
- . Khả năng nâng tông và giữ màu phụ thuộc phần lớn vào kết cấu và độ xốp của tóc
- . Đảm bảo đủ sản phẩm trên các phần của tóc

## ÁP DỤNG LÀM MÀU ARCTIC BLONDE



### TÓC CHƯA LÀM HÓA CHẤT

- . Nhuộm từ thân đến ngọn tóc , bắt đầu từ phần tối nhất cách chân tóc 2 cm
- . Tiến hành trong nửa thời gian
- . Nhuộm màu sáng hơn vào phần chân tóc tiến hành cho đến hết thời gian ( 35 - 55 phút)
- \* Lưu ý: Có thể sử dụng hấp với nhiệt nhẹ (20 - 30 phút)



### TÓC ĐẢ RA CHÂN(DẬM CHÂN)

- . Chỉ làm phần chân tóc
- . Tiến hành 35 - 55 phút
- \* Lưu ý: Có thể sử dụng hấp với nhiệt nhẹ (20 - 30 phút)

## PHỦ BẠC VỚI ARCTIC BLONDES

% BẠC	TỈ LỆ MIX
Lên đến 50%	Sử dụng màu Artic Blonde mong muốn
50 - 70%	1/4 12.0 + 3/4 màu Artic Blonde mong muốn
70 - 100%	Xem xét để sử dụng màu Blondes

VÍ DỤ:  
TÔNG 7 TỰ NHIÊN  
50% BẠC



## LOẠI BỎ MÀU SAU KHI NHUỘM

1. Khi hoàn thành tiến trình , đặc biệt chú ý màu sắc đến chân tóc
2. Tán đều trước khi thêm nước để loại bỏ khả năng bám màu
3. Xả nước cho thật sạch
4. Gội với Dầu gội và Dầu xả Hydrating

# INFINITI LIGHTENING BỘT TẮY

DỊCH VỤ TẮY TÓC LÀ MỘT TRONG NHỮNG DỊCH VỤ HẤP DẪN NHẤT TRONG SALON, ĐƯỢC TƯ VẤN RẤT KỸ VÀ ĐẢM BẢO KẾT QUẢ BỀN LÂU LÊN MÀU CHUẨN.

## LITE BLONDE +

Chứa Polyamino Sugar Condensate, để bảo vệ và cung cấp độ ẩm. Lite Blonde + Một chất làm sáng dựa trên Kaolin, một khoáng chất phong phú có nguồn gốc từ đất sét Kaolinit làm tăng độ đàn hồi trên tóc. Không bôi trên da đầu.

Nâng lên 9 Level - Chứa đường Polyamino -

Hương táo ngọt ngào

Công thức xử lý hành động nhanh



MIX:

1 phần Lite Blonde +



+



2 phần Oxy

3%,6%  
9%,12% +



đến



tối đa



TIẾN TRÌNH

Lên đến 50 phút - trung bình 25-30 phút

Kiểm tra quy trình thường xuyên

CHÚ Ý:

\* Oxy 12% chỉ được khuyến nghị cho Level 1 đến 3

Luôn sử dụng cân kỹ thuật số chuyên nghiệp của công ty để đo lường chính xác

## LITE BLONDE

Bột tẩy mềm nâng lên đến Level 7

Một chất làm sáng dựa trên Kaolin, một khoáng chất phong phú có nguồn gốc từ Kaolinit đất sét làm tăng độ đàn hồi trên tóc.

Lite Blonde là một loại bột màu hoa cà nhạt với hương thơm hoa oải hương. Không bôi trên da đầu.

MIX:

1 phần Lite Blonde +



+



2 phần Oxy

3%,6%  
9%,12% +



đến



tối đa



TIẾN TRÌNH

Lên đến 50 phút - trung bình 25-30 phút

Kiểm tra quy trình thường xuyên

CHÚ Ý:

\* Oxy 12% chỉ được khuyến nghị cho Level 1 đến 3

Luôn sử dụng cân kỹ thuật số chuyên nghiệp của công ty để đo lường chính xác

Tham khảo trang 7 Sắc tố cơ bản



## LIGHTENING ARCTIC BLONDING ON SCALP CREME

KEM TẮY LIGHTENING ARCTIC BLONDING, LÝ TƯỞNG ĐỂ **BÔI TRÊN DA ĐẦU** VÀ KỸ THUẬT LÀM SÁNG, BAO GỒM FOILS, HIGHLIGHTS, BALAYAGE, HOẶC FREEHAND NÂNG LÊN ĐẾN LEVEL 7

- Dầu argan để ngăn ngừa mất độ ẩm
- Dầu acai để bảo vệ chống oxy hóa
- Nâng tông
- Sử dụng Oxy 4,5% và 7,5%



### LUÔN THỰC HIỆN KIỂM TRA ĐỘ NHẠY CẢM CỦA DA

1. Trộn 1 phần Arctic Blending Crème + 1 hoặc 2 phần Oxy Arctic Developer Crème, sử dụng cùng loại Oxy như bạn sẽ sử dụng trên cho khách
2. Thoa lên vùng da khô sau tai hoặc bên trong cánh tay. Chờ trong 50 phút
3. Nếu có bất kỳ kích ứng, châm chích, sưng tấy, bỏng rát hoặc mẩn đỏ nào xảy ra, hãy rửa sạch ngay lập tức và KHÔNG sử dụng sản phẩm; tham khảo ý kiến Bác sĩ hoặc Bác sĩ Da liễu
4. Xả sạch và lau khô
5. Xem xét da trong 48 giờ trước khi áp dụng sản phẩm. Thử nghiệm này thể hiện một biện pháp phòng ngừa hợp lý nhưng phản ứng dị ứng vẫn có thể xảy ra

### CÁCH SỬ DỤNG

### TỈ LỆ MIX

TRÊN DA ĐẦU	1 : 1 lên đến 1 : 2 với Oxy 4.5%
FREEHAND	1 : 1.5 lên đến 1 : 2 với Oxy 4.5% hoặc 7.5%
FOILING	1 : 2 với Oxy 4.5% hoặc 7.5%

Thời gian kiểm tra trực quan và lên đến 50 phút

\* Các tỷ lệ trên chỉ là hướng dẫn \* Không khuyến khích sử dụng nhiệt

### LƯU Ý

1. Tỷ lệ trộn có thể thay đổi từ 1: 1 đến 1: 2 tùy thuộc vào: - a. Kết cấu b. Độ xốp c. Xuất hiện hư tổn
2. Tóc hư tổn hoặc bóng mượt hơn: Trộn theo tỷ lệ 1: 2 (cùng một mức tông đạt được nhưng nhẹ nhàng và ổn định hơn để không làm hỏng / gãy tóc)
3. Khi tẩy trên da đầu CHỈ sử dụng 4,5% Arctic Developer Crème

### LOẠI BỎ

Sau khi đạt được mức nâng lý tưởng:

1. Xả kỹ bằng nước ấm
2. Gội và xả tóc
3. Khi đạt tông mong muốn, sử dụng màu nhuộm Infiniti Permanent hoặc Satin

# GỢI Ý VÀ LỜI KHUYÊN KHI TẮY

## CHO KẾT QUẢ TỐT NHẤT

1. Luôn tuân theo hướng dẫn của nhà sản xuất để trộn và tiến hành
2. Không Sử dụng tô (bát) kim loại
3. Mix by FOLDING powder and Developer - Do Not Beat
4. Lấy các phần tốt, bắt đầu từ khu vực tối nhất và bôi nhiều sản phẩm
5. Không bôi chồng chéo
6. Không kích nhiệt
8. Nếu nghi ngờ về chất lượng tóc hoặc muối kim loại tích tụ - Thực hiện Kiểm tra Sợi tóc

# ARCTIC BLONDING CREME CÁC CÂU HỎI THƯỜNG GẶP

## 1. LỢI THẾ NÀO KHI SỬ DỤNG ARCTIC BLONDING CRÈME & DEVELOPER?

Arctic Blonding Crème giàu Argan, Acai Oil và Chamomile.

Nó được thiết kế đặc biệt để hỗ trợ ngăn ngừa mất độ ẩm và hỗ trợ tẩy tóc có kiểm soát, duy trì độ chắc khỏe và độ xốp của tóc, bảo vệ tóc và da đầu.

Sự lựa chọn lý tưởng để tẩy trên da đầu, cung cấp đồng thời nâng và khử màu

## 2. TÔI CÓ THỂ SỬ DỤNG ARCTIC BLONDING CRÈME CẢ GIẤY BẠC TRÊN DA ĐẦU KHÔNG?

Có, bạn có thể sử dụng giấy bạc. Arctic Blonding Crème cũng là lựa chọn hoàn hảo cho Freehand và balayage.

## 3. ARCTIC BLONDING CRÈME & SẮC TỐ OXY BLUE / VIOLET SẼ LÀM SÁNG MÀU TÓC ĐÃ CÓ TỪ TRƯỚC

Không, những sản phẩm này sẽ không làm quá sáng tóc đã có từ trước.

## 4. TÔI NÊN LƯU TRỮ CRÈME ARCTIC BLONDING CỦA TÔI NHƯ THẾ NÀO?

Bảo quản Arctic Blonding Crème ở nơi khô mát, tránh ánh nắng trực tiếp. Áp dụng sản phẩm trong một khu vực thông thoáng và bỏ hỗn hợp không sử dụng ngay lập tức.

## 5. TÔI CÓ THỂ THAY ĐỔI TỶ LỆ MIX KHÔNG?

Có, miễn là Crème và Developer được cân chính xác, bạn có thể chọn tỷ lệ trộn 1: 1,

1: 1,5 hoặc 1: 2 tùy thuộc vào độ nâng yêu cầu, kỹ thuật và tình trạng tóc.

## 6. THỜI HẠN SỬ DỤNG CỦA SẢN PHẨM NGAY KHI MỞ LÀ BAO LÂU?

Arctic Blonding Crème and Developer sẽ vẫn sử dụng được trong 6 tháng kể từ ngày mở.

## 7. TÔI CÓ PHẢI SỬ DỤNG OXY 4,5% VÀ 7,5% VỚI CRÈME ARCTIC BLONDING KHÔNG?

Oxy Arctic đã được phát triển một cách khoa học để làm việc với Arctic Blonding

Crème. 2 loại Oxy và Kem tẩy đều có các sắc tố xanh / tím cho phép thực hiện đồng thời nâng và khử màu để tối ưu hóa kết quả tông màu và trung hòa tông màu vàng / gold hoặc đồng thau.

## 8. TÔI CÓ THỂ SỬ DỤNG OXY ARCTIC 4,5% VÀ 7,5% VỚI MÀU VĨNH VIỄN INFINITI

Oxy Arctic đã được thiết kế đặc biệt để có khả năng tương thích tối ưu khi kết hợp chỉ với Kem tẩy Arctic Blonding Crème

# TONING

# KHỬ ,BÙ MÀU

TĂNG ĐỘ BÓNG , DƯỠNG , VÀ TÔNG MÀU CHO TÓC LÀM SÁNG

MÀU TONER	SỰ THÍCH HỢP	TỈ LỆ MIX	THỜI GIAN SỬ LÝ
CHAMPAGNE 	Tẩy lên tông 9 & 10 Khử màu vàng bằng cách sử dụng tông màu (beige ash) be tro để tạo sự trong màu	1 + 2(1.5%)or 1 : 1.5 (3%)	Quan sát lên đến 20 phút
SAND 	Tẩy lên tông 9 & 10 Mềm mại, tự nhiên, tông Nóng với thêm độ sâu màu	1 + 2(1.5%)or 1 : 1.5 (3%)	Quan sát lên đến 20 phút
ICE 	Tẩy lên tông 10 Tạo ra tông Lạnh với hiệu ứng băng giá	1 + 2(1.5%)or 1 : 1.5 (3%)	Quan sát lên đến 20 phút
LAVENDER 	Tẩy lên tông 9 & 10 Khử tông màu vàng không mong muốn Hiệu ứng Lilac	1 + 2(1.5%)or 1 : 1.5 (3%)	Quan sát lên đến 20 phút
PEARL 10.21 	Tẩy lên tông 9 & 10 Khử tông màu vàng không mong muốn Tạo hiệu ứng tóc vàng tự nhiên	1 + 2(1.5%)or 1 : 1.5 (3%)	Quan sát lên đến 20 phút
DEPTHS 9 & 10 	Tẩy lên tông 9 & 10 Khử màu vàng không mong muốn, (.2) tông màu vàng / cam & cam (.01, .1, .11, .117, .18) và màu beige (.32)	1 + 2(1.5%)or 1 : 1.5 (3%)	Quan sát lên đến 20 phút

## GHI CHÚ

.....

.....

.....

.....

.....

.....

.....

.....

.....

## HIỆU CHỈNH MÀU SẮC VỚI BỘT TẮY

### OPTION 1 : LÀM SẠCH NHẸ(CHỈ ÁNH SẮC)

1. Trộn 1 phần Lite Blonde + 2 phần Purifying Shampoo
2. Áp dụng cho các khu vực tối nhất trước tiên
3. Xử lý trực quan

### OPTION 1 : LOẠI BỎ TỐI ĐA (TÔNG VÀ ÁNH SẮC)

1. Trộn 1 phần Lite Blonde + 2 phần Oxy Infiniti
2. Áp dụng cho các khu vực tối nhất trước tiên
3. Xử lý trực quan

## HẠ TÔNG / TÁI TẠO MÀU

Khi chuyển 2 hoặc nhiều màu tối hơn, cần phải sử dụng chất làm đầy để thay thế sắc tố đã bị loại bỏ khi tóc được làm sáng màu.

Chất làm đầy và màu đích có thể được chọn từ màu Infiniti vĩnh viễn hoặc Infiniti Satin tùy thuộc vào kết cấu và độ xõp của tóc

Chất làm đầy màu vĩnh viễn Infiniti	Độ sâu(Tông) mục tiêu
	10
1 phần 10.0 + 10% .3 Gold + 1 phần nước	9
1 phần 9.3 + 1 phần nước	8
1 phần 8.3 + 1 phần nước	7
1 phần 7.43 + 1 phần nước	6
1 phần 6.4 + 1 phần nước	5
1 phần 5.4 + 1 phần nước	4
1 phần 4.6 + 1 phần nước	3
1 phần 3.66 + 1 phần nước	2
1 phần 3.66 + 1 phần nước	1

### PHƯƠNG PHÁP

1. Phun đều chất cân bằng độ xõp AP Thermal Protectant

2. \* Bôi chất làm đầy lên các vùng tóc sáng và tóc khô xơ

\* Bắt đầu từ gáy và làm việc lên đầu, nếu thấy tóc mọc lại KHÔNG bôi lên vùng đó

4. Trộn và áp dụng màu mục tiêu

5. Quy trình cho toàn bộ thời gian phát triển

### LỜI KHUYẾN

. Đảm bảo áp dụng đủ sản phẩm cho kết quả sự kiện

## CHỈNH MÀU VỚI MÀU COFFEE & VELVETS

BỘ SƯU TẬP COFFEE VÀ VELVETS LÀ MỘT DẪY MÀU ĐỘC ĐÁO CỦA MÀU VĨNH VIỄN CHỨA CHẤT LÀM ĐẦY- HOÀN HẢO CHO **TÁI TẠO MÀU VÀ HẠ TÔNG** TRONG MỘT BƯỚC.

Tạo màu Coffee tự nhiên hoặc màu Velvets lạnh hơn trên tóc được làm sáng hoặc dưới dạng đủ màu

### BỘ SƯU TẬP COFFEE

4.036, 5.036, 6.036, 7.036, 8.035 & 9.036

### BỘ SƯU TẬP VELVET

5.021, 6.021, 7.021, 8.021 & 9.021

#### MIX:

1 Phần màu COFFEE/VELVET



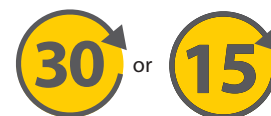
+



1.5 phần  
Oxy 1.5% cho tóc xõp hoặc  
Oxy 3% cho tóc thường

+

#### TIẾN HÀNH:



không nhiệt

có nhiệt

### LỜI KHUYÊN

Tóc xõp có thể cần thêm độ ẩm / chất làm đầy để đảm bảo mục tiêu kết quả đạt được

### GHI CHÚ

.....

.....

.....

.....

.....

.....

.....



## LỜI KHUYÊN COLOUR BLAST

NHUỘM TRỰC TIẾP . KHÔNG AMMONIA . THIÊN NHIÊN

STARBRIGHT YELLOW



FLAMINGO PINK



PHANTOM PURPLE



CHERRY RED



ROYAL BLUE



### TRƯỚC

1. Thực hiện kiểm tra độ nhạy cảm của da
2. Làm sáng tóc trước đến cấp độ 10 (vàng nhạt nhất)
3. Gội đầu và lau khô hoàn toàn
4. Mang găng tay bảo vệ

### ÁP DỤNG

1. Bôi trực tiếp lên tóc và chải kỹ
2. Để trong 20 phút
3. Xả tóc bằng nước mát đến ấm cho đến khi tóc sạch

### PASTELISE

1. Thực hiện theo phương pháp TRƯỚC ở trên
2. Trộn 1:10 (1 phần Color Blast + 10 phần Dầu xả dưỡng ẩm).  
Số lượng có thể thay đổi tùy thuộc vào màu pastel mong muốn

### CHĂM SÓC SAU NHUỘM

Không gội đầu trong vòng 24-48 sau khi nhuộm  
Sử dụng dầu gội và dầu xả Hydrating or Sensitive không chứa sulfat

### LOẠI BỎ

- Trộn 1 phần Lite Blonde + 1 phần nước ấm
- Loại bỏ dần dần, nhẹ nhàng, gội đầu với Dầu gội Purifying
- Ánh sáng tóc sau khi làm sáng để loại bỏ tone ấm còn sót lại  
Ví dụ: Các phần bằng nhau Infiniti Champagne + Lavender + Oxy 1.5% 1: 2
- Để có tuổi thọ trên tóc thô / bền, hãy xử lý dưới nhiệt độ nhẹ trong 20 phút  
Xin lưu ý: không đặt dưới nhiệt trực tiếp sau khi làm sáng

\* Tìm kiếm lời khuyên chuyên nghiệp.

Chất làm sáng, Oxy và Màu Infiniti CHỈ sử dụng chuyên nghiệp

## EXTRA VIOLET PURPLE .221

Violets không phải là một sắc tố màu tóc tự nhiên.

Nó là một màu xu hướng và được coi là có khả năng bảo trì cao.

Điều này phải luôn được truyền đạt cho những khách hàng, những người muốn nhuộm màu này



4.221

6.221

8.221

Để tăng cường độ màu và tuổi thọ tiền sắc tố với màu tím tông sáng hơn

Ví dụ màu mục tiêu 6.221

1. Tiền sắc tố 15g 8.221 + 15 nước ấm
2. áp dụng 6.221 + oxy 3%

### CÁC CÂU HỎI THƯỜNG GẶP

- Tại sao màu tím của tôi lại phai nhanh như vậy?
- Tại sao màu của tôi không đồng đều?
- Tôi chưa gội đầu, chỉ làm ướt mà tóc vẫn bị phai màu?
- Tôi đã sử dụng dây màu violet và nâng 2 cấp độ nhưng kết quả là tối tệ

### GIẢI PHÁP

Violets được làm từ hai sắc tố màu cơ bản; đỏ và xanh. Màu xanh có kích thước phân tử lớn nhất và nằm gần nhất với lớp biểu bì, do đó dễ bị loại bỏ khỏi tóc dễ dàng nhất. Màu đỏ là lớn thứ hai và nằm sâu hơn trong vỏ não. Màu đỏ không dễ loại bỏ như màu xanh.

Nếu lớp biểu bì của tóc bị tổn thương hoặc tóc có các mức độ xấp khác nhau, kết quả có thể không đồng đều hoặc có vẻ như không được thực hiện.

Violet có thể được sử dụng để làm sáng, tuy nhiên sắc tố bên dưới sẽ có xu hướng trung hòa đáng kể sắc tố tím, điều này có thể dẫn đến tông màu tím xỉn.

Xem xét các màu sắc mà sê-ri Violet .221 được tạo thành, chúng tôi có thể bắt đầu hiểu tại sao chúng tôi phân loại violet là màu có độ bảo dưỡng cao.

### LỜI KHUYÊN

- Thêm tối đa 10% .6 Infrared vào công thức, để tạo ra ánh sắc Extra Violet dựa trên nền ấm
- Tóc nhuộm tiền sắc tố ánh sắc .221 cộng với nước (các phần bằng nhau) - sáng hơn mục tiêu 1 level (sấy khô tóc nếu có thể) sau đó thoa màu mục tiêu
- Tạo dầu gội tím chăm sóc tại nhà - sử dụng Color Blast Phantom Purple thành Dầu gội Hydrating để duy trì màu sắc. Thêm màu Blast Royal Blue hoặc Cherry Red tùy theo sự lựa chọn
- Cân nhắc sử dụng Oxy 1,5% (tỷ lệ hỗn hợp 1: 2) thay vì 3% (tỷ lệ hỗn hợp 1: 1,5) khi nhuộm

## GOTHIC .117 SERIES

Chỉ gửi màu



1.117

4.117

6.117

9.117

10.117

\* Tham khảo trang 25 để biết Hướng dẫn luyện tập nâng cao

Một loạt sáng tạo của màu vĩnh viễn Blue Matt màu sắc được thiết kế để tạo ánh sắc lạnh / silver Sử dụng trên tóc được tẩy và khử màu (cấp độ 9 & 10) Có thể sử dụng trên tóc trắng (bạc) tự nhiên

Khi được áp dụng cho màu vàng, double hạt màu blue ash (.11) sẽ tạo ra một ánh sắc màu green ash. Để ngăn điều này xảy ra, trung hòa độ ẩm không mong muốn, sau đó áp dụng màu Gothic mục tiêu

Trộn với các chất tự nhiên để tạo ra kết quả lạnh khi chỉ để gửi màu

Trung hòa độ ẩm không mong muốn (Level 8 trở xuống)  
Tỷ lệ pha trộn: - Oxy 1,5% (1: 2) hoặc Oxy 3% (1: 1,5)

# AFFINAGE

P R O F E S S I O N A L

Tel 098 854 1378

E/mail : Quang@affinage.vn



OUR COMMITMENT  
TO SUSTAINABILITY



SHARE THE *Dignity*

